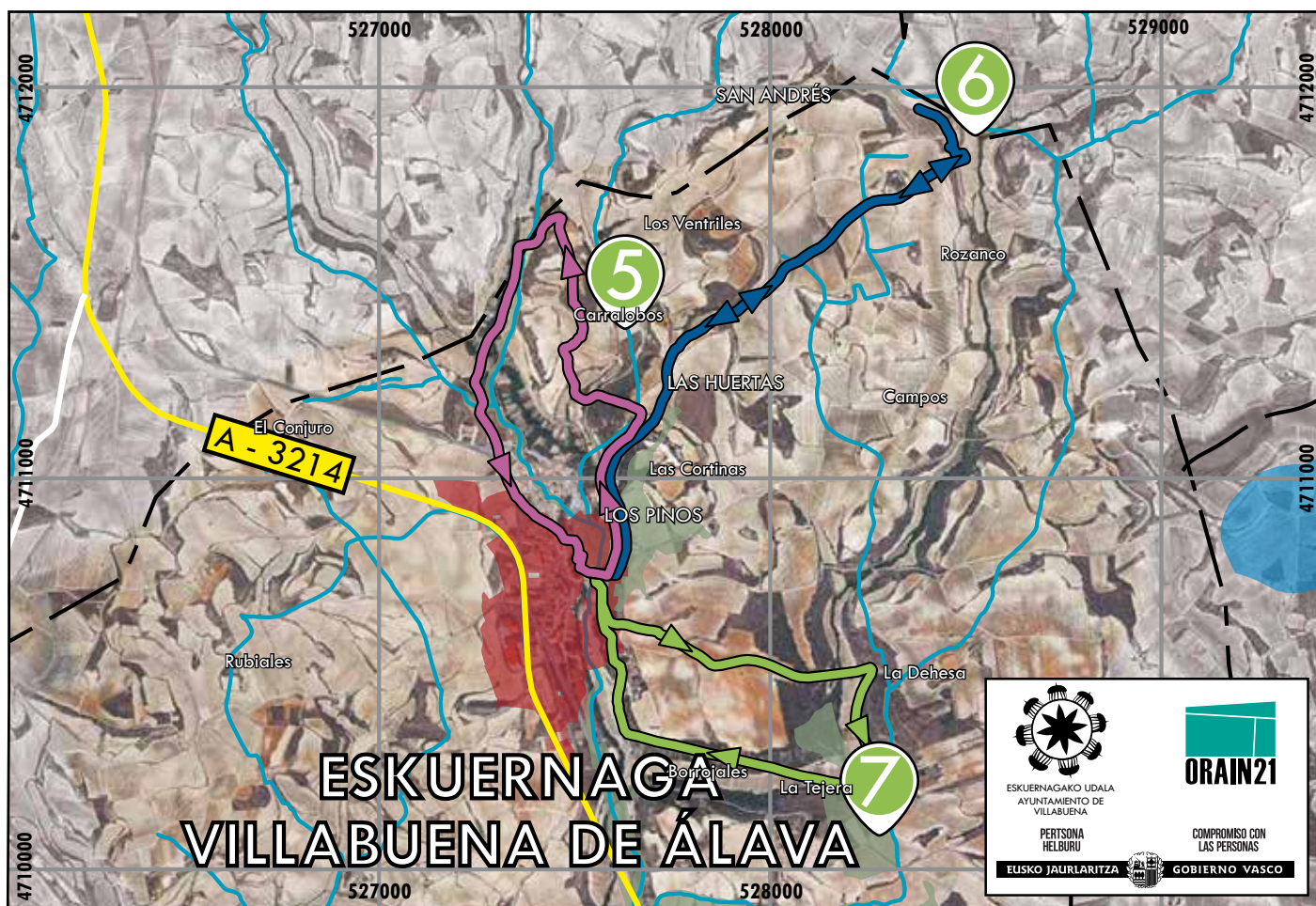
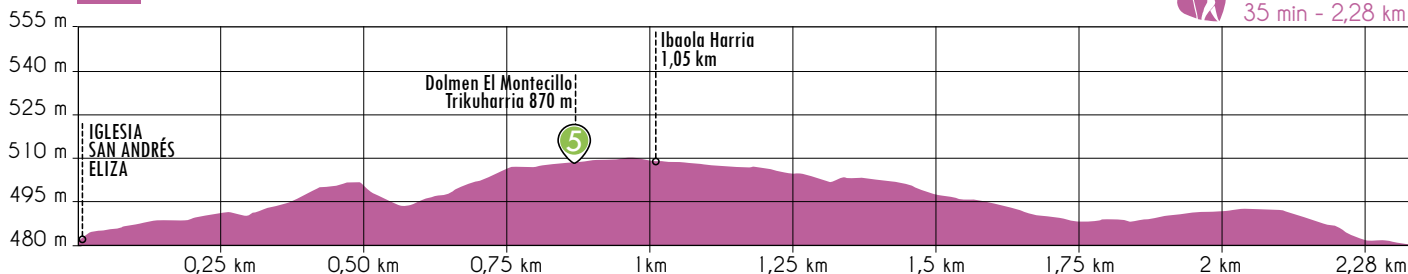


## TRIKUHARRIAREN IBILBIDEA

 35 min - 2,28 km



## EL MONTECILLO TRIKUHARRIA

2009an Eskuernagako herritar batek aurkitu zuen. Hilobi hau Brontze Arokoa da, taldean hobiratzekoa eta korredore motatakoa, Arabako Errioxan dauden beste zazpien antzekoa. Hiru zati ditu: kamera, bertikalki dauden sei bloke handiz (ortostatoz) osatuta; korredorea, 2,30 m. luzerakoa, bi bloke soilik mantentzen ditu; eta tumulua, oso hondatua dagoena, itxura obalatua du. Bere altura 3 metrokoa omen zen. Indusketa-lanetan giza hezurak eta zeramika zatiak aurkitu ziren.

