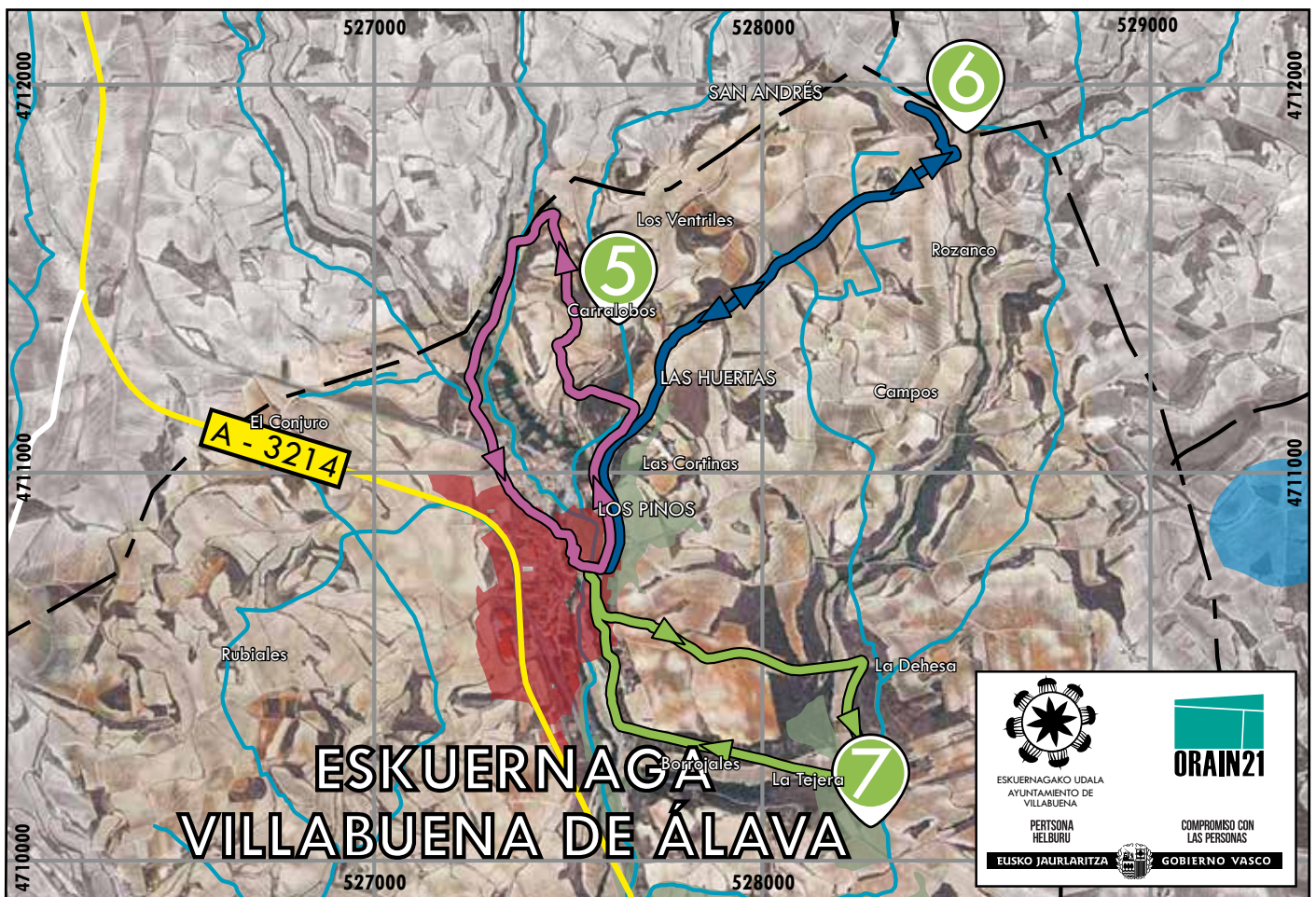
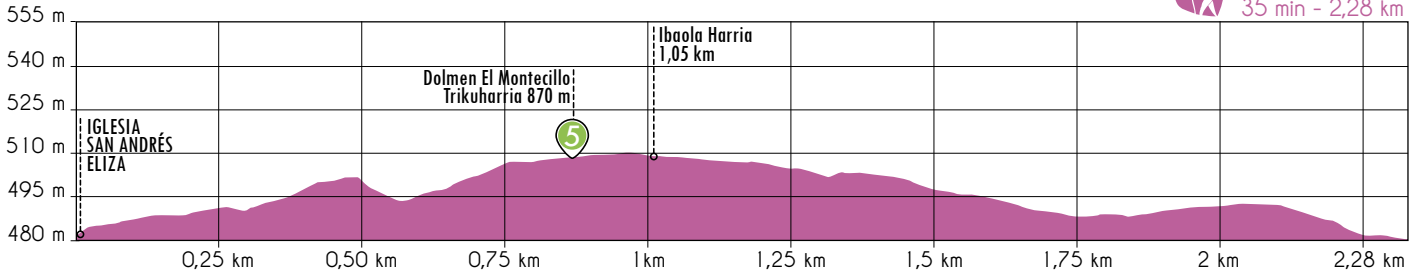


## RUTA DOLMEN

 35 min - 2,28 km



## EL MONTECILLO DOLMEN

Fue descubierto en 2009 por un vecino de Villabuena. Se trata de un sepulcro de la Edad de Bronce, de enterramiento colectivo y de los llamados de corredor, similar a los otros siete que existen en Rioja Alavesa. Consta de tres partes: la cámara, formada por seis grandes losas (ortostatos) clavadas verticalmente; el corredor, con una longitud de 2'30 m., solo conserva dos losas; y el túmulo, muy alterado tiene una forma ovalada. Su altura debió rondar los 3 metros. En la excavación se localizaron fragmentos de huesos humanos y cerámica.

