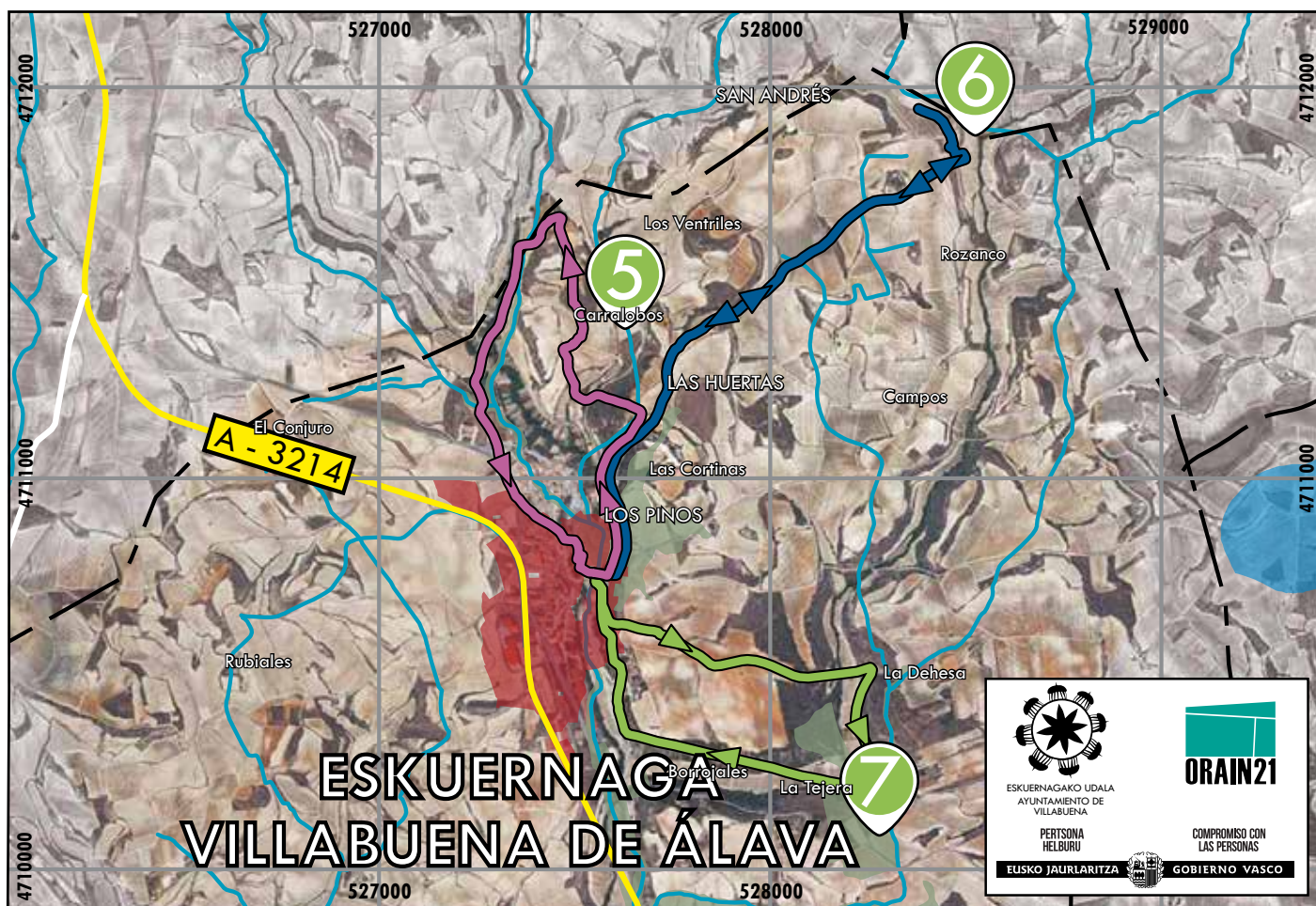
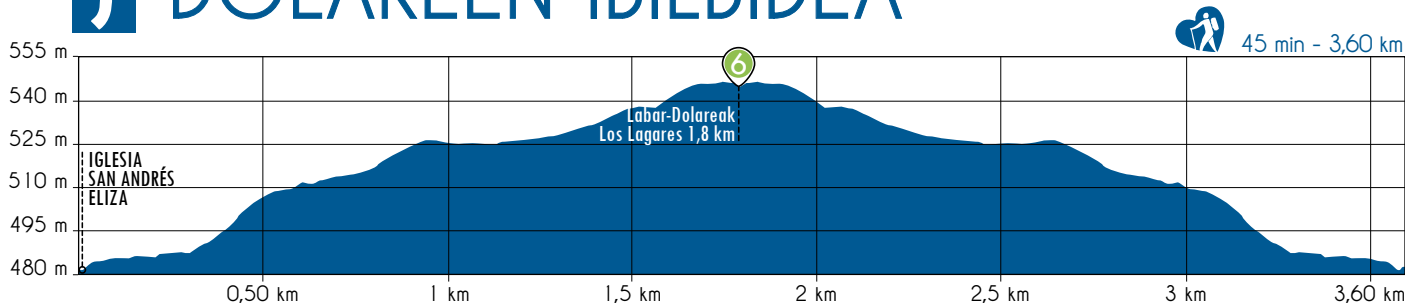


## J DOLAREEN IBILBIDEA



## LABAR-DOLAREAK

Labar-dolareak Arabako Errioxatik barreiatuak aurki ditzakegu. Orokorrean, zona altuetan aurkitzen dira, askotan antzinako basiliza, hiltegi edota jenderik bizi ez zen eremuekin erlazionatuta. Lurzoruko hareharrin indusitako forma biribileko eraikuntzak dira, eta metro bateko diametro eskasa dute, eta sakoneran 30 cm baino ez. Honela, mostoa lortu ahal izateko mahatsak zapaltzeko harraska sortzen zen. Harraska honetatik hodi bat irteten zen, mostoa "torco" deritzon biltegi batera bideratuz. IX. eta XII. mendeen artean eraikiak izan ziren eta horietako batzuk erabili izan zirela XVIII. mendera arte.

