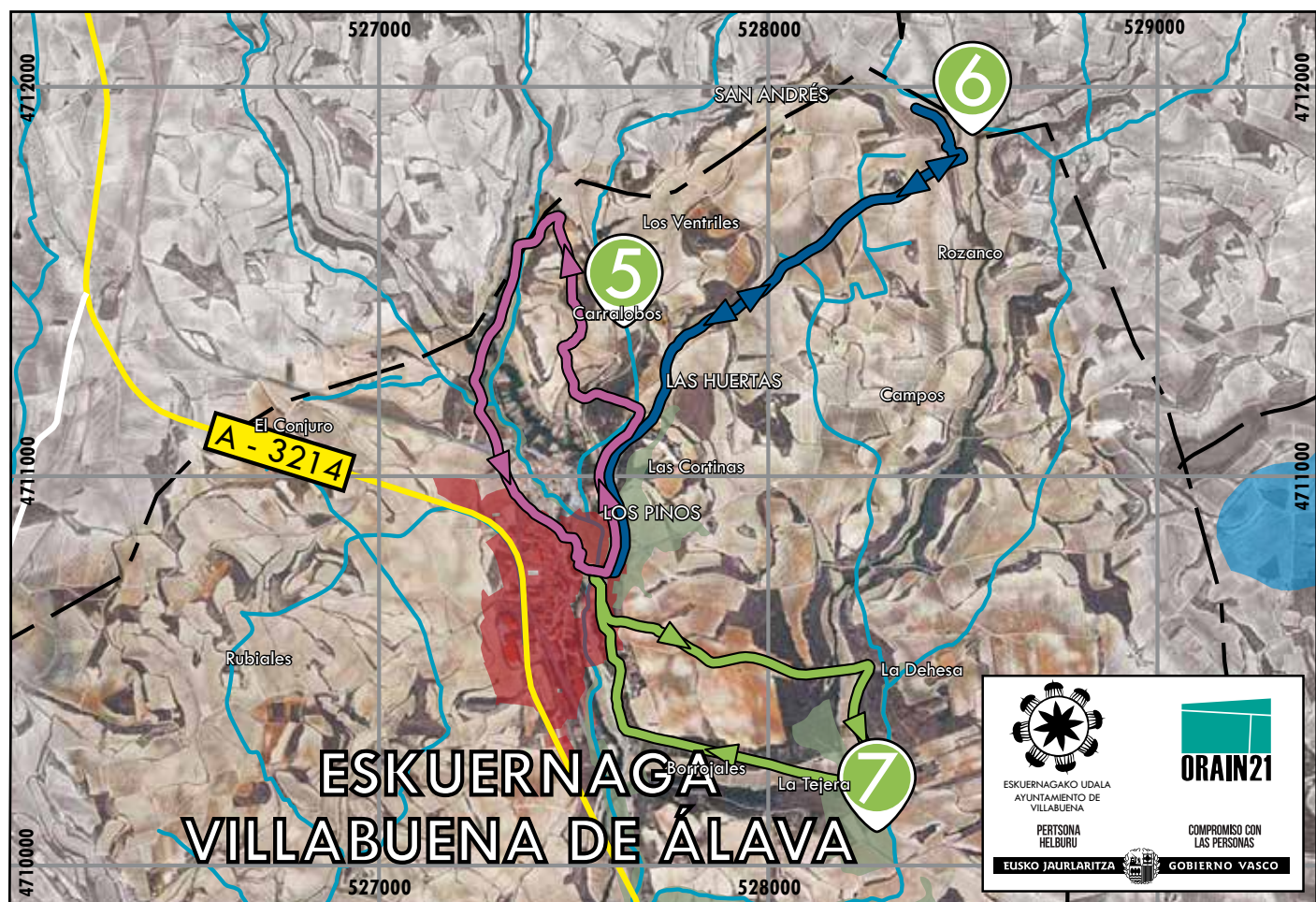
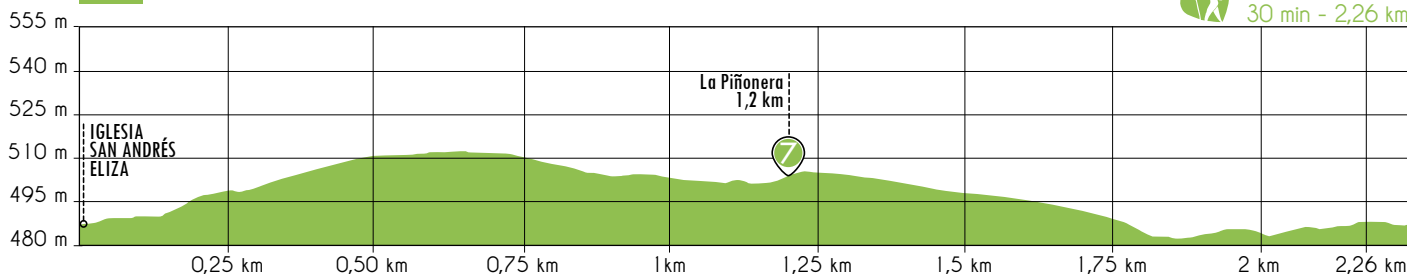


## K LA PIÑONERA IBILBIDEA

 30 min - 2,26 km



## LA PIÑONERA

Marquesa del Socorro Andreak, XX.mendeko 1.go herenean landatutako pinazi-pinu basoa, Monteko lurzoru pobreetan kokatuta. Arabako pinazi-pinu baso bakarra da, hortaz, interes bereziko naturgune bezala izendatu dute.

