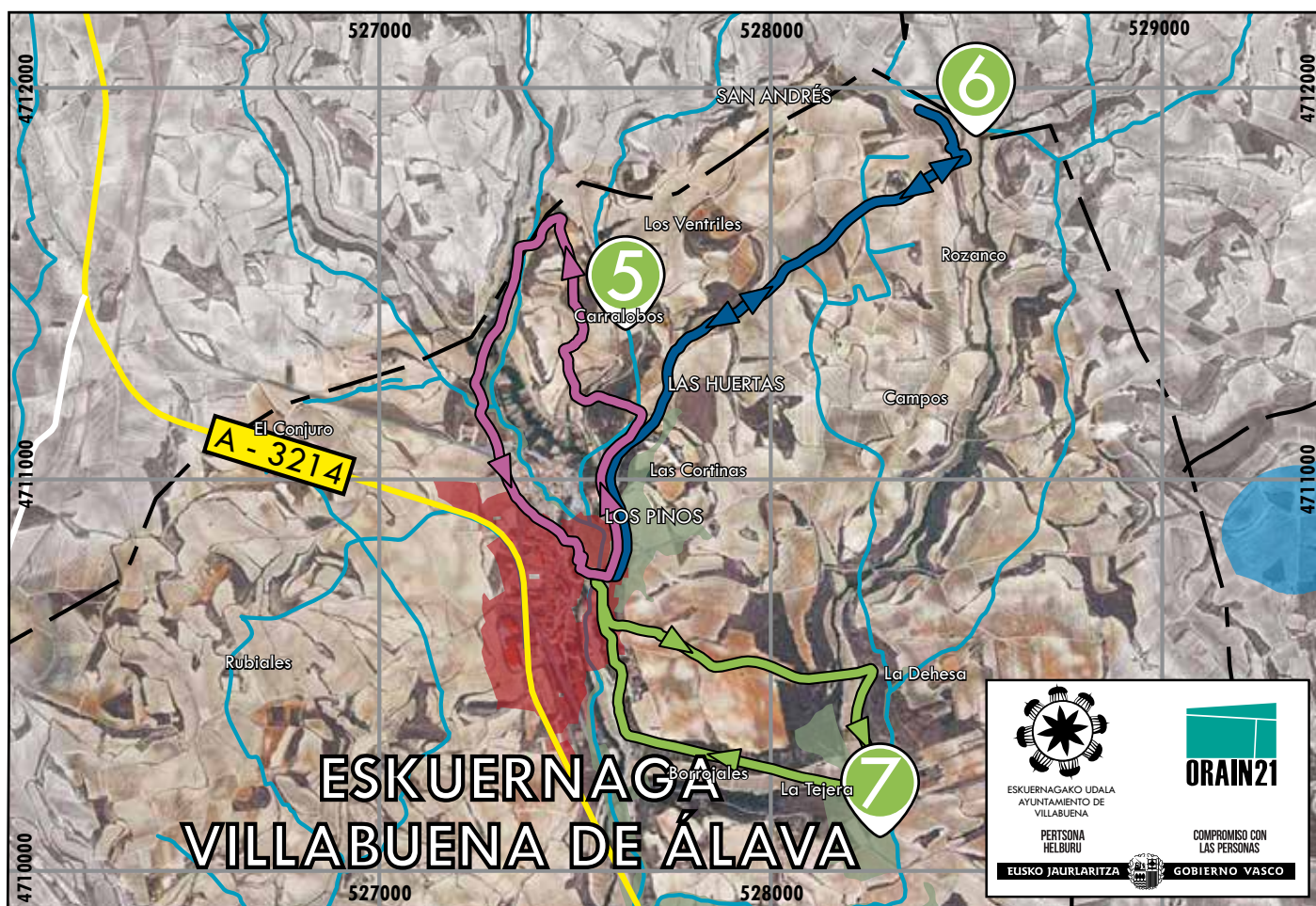
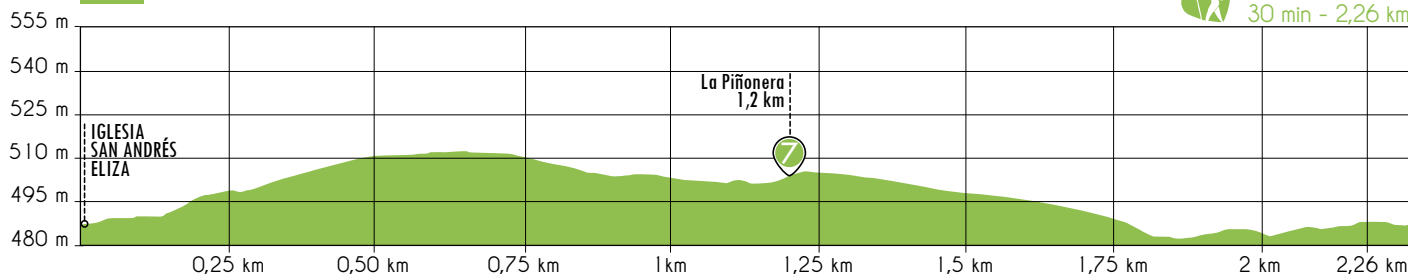


Eskuernaga Villabuena

rutas con encanto

RUTA DE LA PIÑONERA

30 min - 2,26 km



LA PIÑONERA

Bosque de pino piñonero (*Pinus Pineae*) plantado en el 1º tercio del siglo XX por la Señora Marquesa del Socorro, en las tierras pobres del Monte. Es el único bosque de pino piñonero de Álava, por lo que está catalogado como espacio natural de interés especial.

